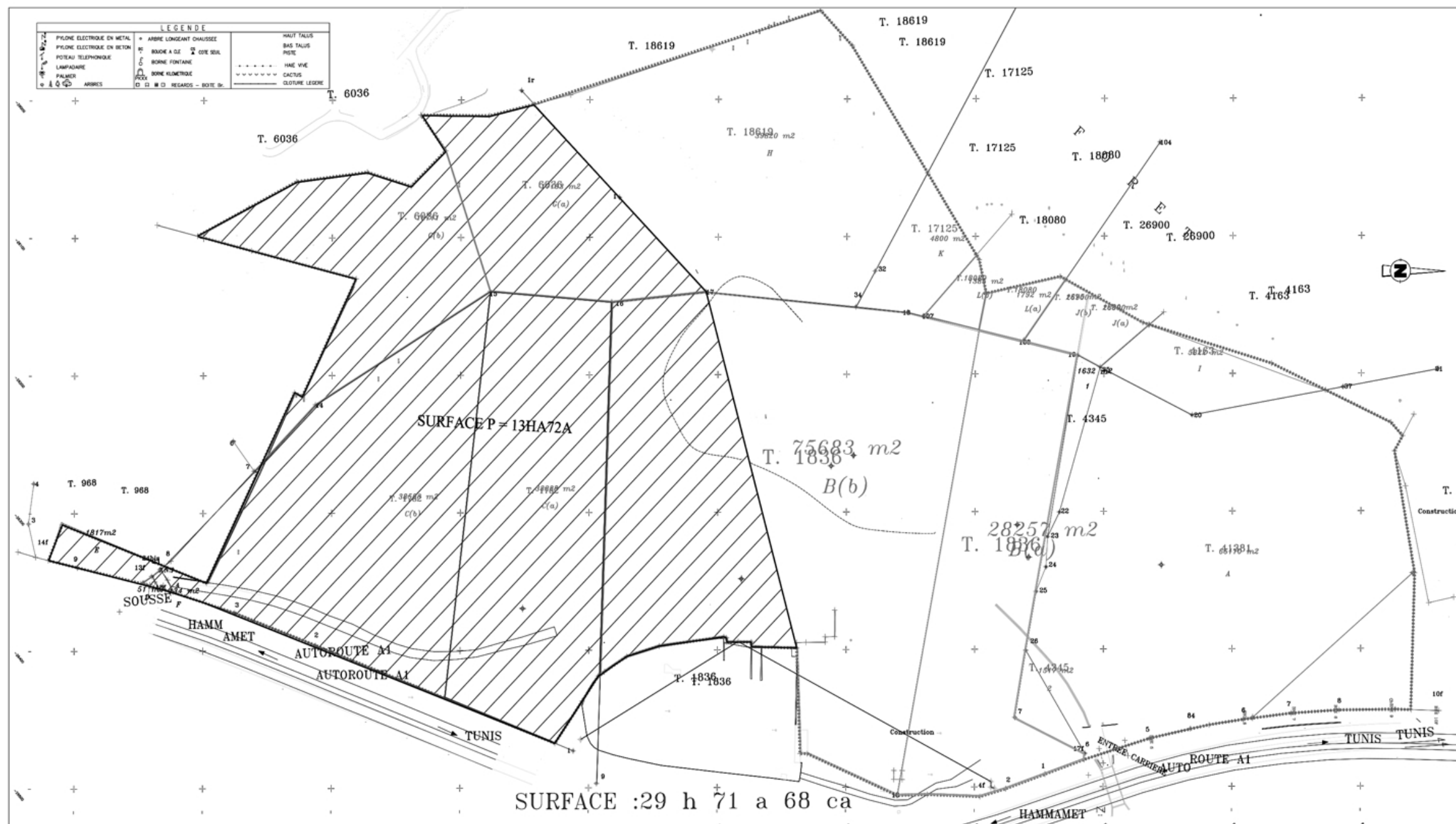


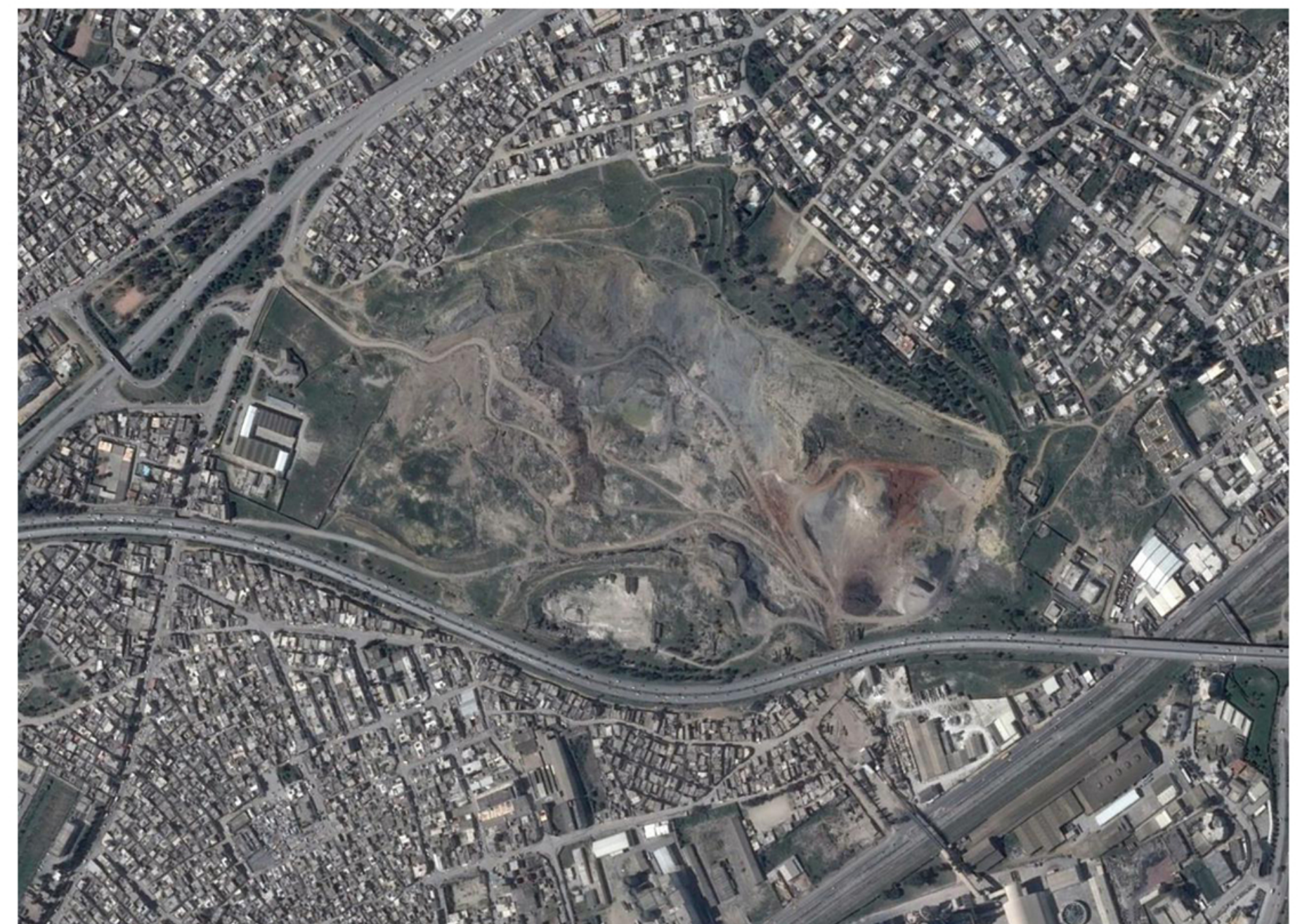
REAMENAGEMENT DE LA PREMIERE TRANCHE REHABILITEE DE LA CARRIERE KHARROUBA

PRESENTATION

L'idée du projet consiste à créer une zone de décongestion pour la ville de Tunis. Cette nouvelle zone pourra absorber le transport en commun venant des banlieues et fournir la nouvelle aire d'extension pour les petits commerces et les commerçants ambulants et diminuer l'afflux au centre ville.



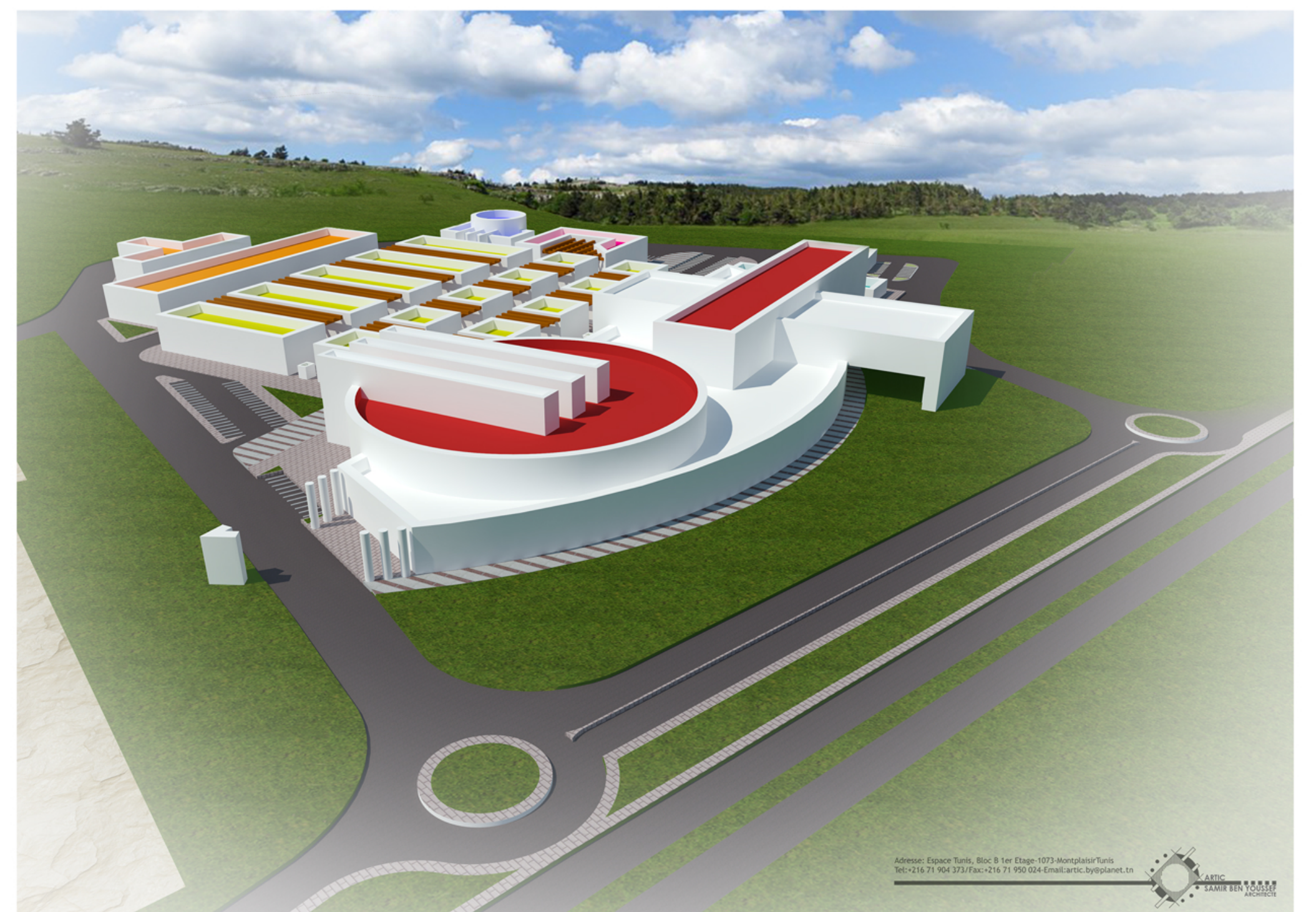
PLAN LIMITE FONCIERE



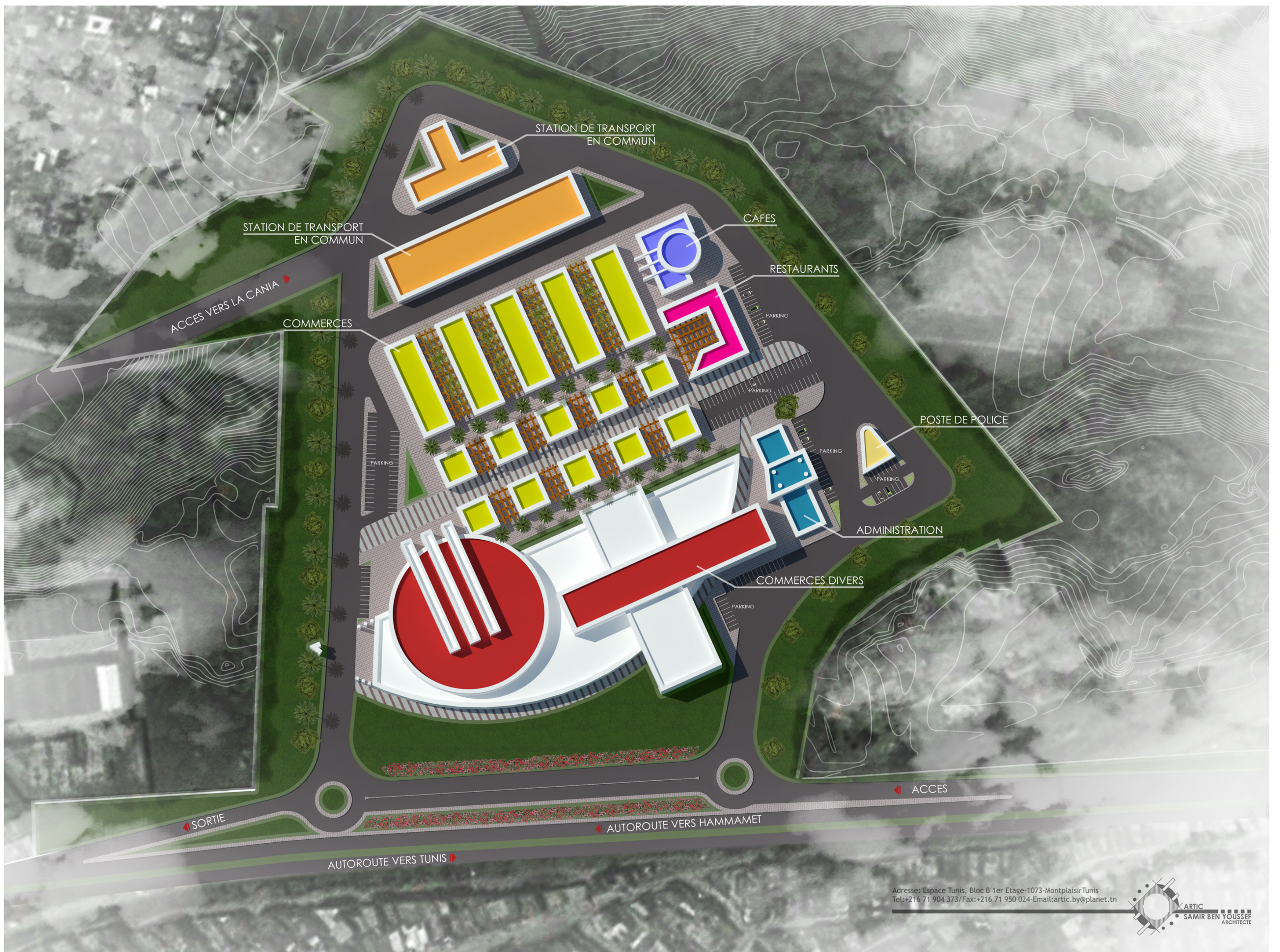
PLAN DE SITUATION



PERSPECTIVE



PERSPECTIVE



REPUBLIQUE TUNISIENNE
GOUVERNORAT DE TUNIS
COMMUNE DE JEBEL JLOUD

REAMENAGEMENT
DE LA PREMIERE TRANCHE
REHABILITEE
DE LA CARRIERE
KHARROUBA



Projet de réaménagement de la première tranche réhabilitée de la carrière Kharrouba à Jebel Jloud.
Surface de la première tranche : 13 Hectare (130.000m²).

- Données du projet :
- Bretelles d'accès
 - Gare routière : Surface totale de 5.000 m²
 - Poste de police : Surface de 400 m²
 - Zone de commerces 1 : Surface totale de 10.000 m² avec des Locaux de 30 à 45m²
 - Zone de commerces 2 : Surface totale de 30.000 m²
 - Restaurants et sanitaires : Surface totale de 1.500 m²
 - Cafés et sanitaires : Surface totale de 1.500 m²
 - Bloc administratif : Surface de 1.300 m²
 - Surface restantes : Espaces verts, aménagements extérieurs et voiries.

MAI
2016

Adresse: Espace Tunis, Bloc B, 1er Etage-1073-Montplaisir-Tunis
Tel: (+216) 71 904 373/Fax: (+216) 71 950 024-E-mail: artic.by@planet.tn



1/1